

SCHEDA TECNICA – COMPLETO CREW ANTI-PIOGGIA

COD. HH309

TESSUTO

100% poliestere Oxford PU

DESCRIZIONE

GIACCA: Chiusura anteriore con cerniera coperta da patella chiusa con bottoni automatici, cappuccio con coulisse di chiusura, carrè posteriore con fori di aerazione, doppie strisce rifrangenti, polsino interno con elastico, due tasche inferiori applicate e chiuse con aletta, foro di aerazione sotto le ascelle.

PANTALONE: Elasticità su tutto il girovita, due aperture laterali, apertura alla patta chiusa con bottone automatico, fondo gamba richiudibile con bottone automatico, doppie bande rifrangenti.



ROSSINI
TECH

II^a categoria

EN ISO 13688:2013

EN ISO 20471:2013+A1:2016



CLASSE 3 per completo o solo giacca
CLASSE 2 per solo pantalone



³₁ EN 343:2003 A1:2007

25 LAVAGGI



08 – GIALLO



08 – GIALLO

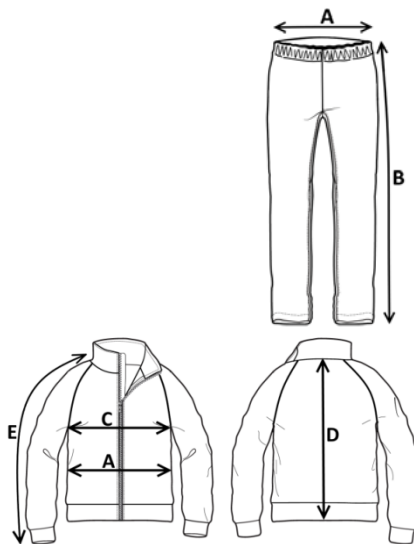


09 – ARANCIO



TAGLIE

S, M, L, XL, XXL, XXXL



Il margine di tolleranza produttivo, nel rispetto delle dimensioni della taglia, può essere del +/- 3%

SIZE - cm	S	M	L	XL	XXL	XXXL
A – ½ CIRCONF. VITA (ELASTICO TESO)	57	58	61	63	65	67
B – LUNGHEZZA FIANCO	105	108	117	118	123	128

SIZE - cm	S	M	L	XL	XXL	XXXL
C – ½ CIRCONFERENZA TORACE	62	64	66	68	70	72
A – ½ CIRCONFERENZA VITA	62	64	66	68	70	72
D – LUNGHEZZA CENTRO DIETRO	79	81	83	85	87	89
E – LUNGHEZZA MANICA + SPALLA	78	80	82	84	86	88

TECHNICAL SHEET – RAIN CREW SUITE OUTFIT

CODE HH309

FABRIC

100% polyester Oxford PU

DESCRIPTION

JACKET: Front zip closure covered by a flap with snap buttons, hood with drawstring closure, back yoke with ventilation openings, double reflective bands, elasticated inner cuff, two lower patch pockets with flaps, ventilation openings under the armpits.

TROUSERS: Elastic around the waistline, two side openings, flap opening with snap button closure, adjustable leg bottoms with snap button, double reflective bands.



rossini.
TECH

2RD CATEGORY

EN ISO 13688:2013

EN ISO 20471:2013+A1:2016



CLASS 3 for full suit or jacket only
CLASS 2 for trousers



³₁ EN 343:2003 A1:2007

25 WASHES



08 – YELLOW



08 – YELLOW

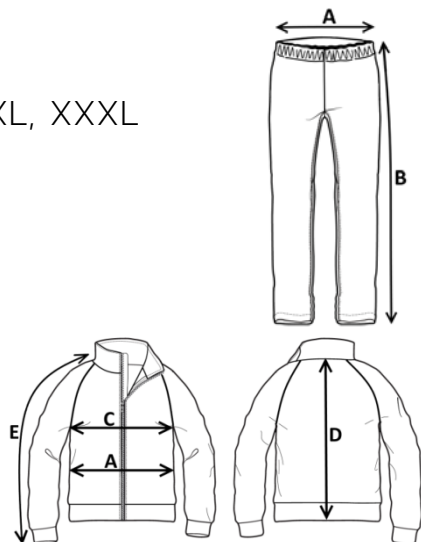


09 – ORANGE



SIZES

S, M, L, XL, XXL, XXXL



Measurements may vary +/- 3%, tolerance within size scale

SIZE - cm	S	M	L	XL	XXL	XXXL
A – ½ WAIST CIRCUMFERENCE (STRETCH ELASTIC)	57	58	61	63	65	67
B – OUTSEAM	105	108	117	118	123	128
SIZE - cm	S	M	L	XL	XXL	XXXL
C – ½ CHEST CIRCUMFERENCE	62	64	66	68	70	72
A – ½ WAIST CIRCUMFERENCE	62	64	66	68	70	72
D – CENTER BACK LENGTH	79	81	83	85	87	89
E – SLEEVE LENGTH + SHOULDER	78	80	82	84	86	88

FICHA TÉCNICA – TRAJE DE AGUA

CÓD. HH309

COMPOSICIÓN

100% poliéster Oxford PU

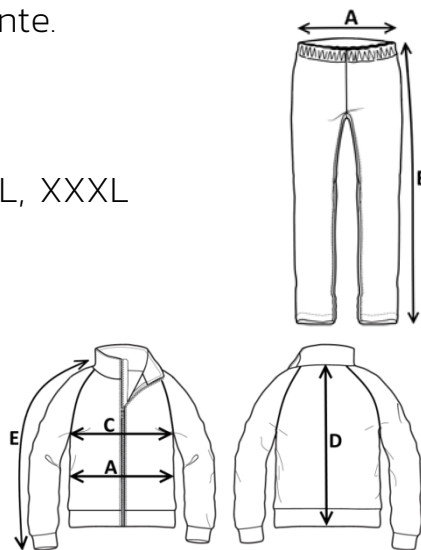
DESCRIPCIÓN

CHAQUETA: Cierre frontal con cremallera cubierta por solapa cerrada con botones automáticos, capucha con cordón regulador, canesú posterior con orificios de ventilación, doble tira reflectante, puño interno con elástico, dos bolsillos de parche en la parte inferior cerrados con solapa, orificio de ventilación bajo las axilas.

PANTALÓN: Elástico alrededor de toda la cintura, dos aberturas laterales, abertura de solapa con botón automático, la parte final de la pierna se puede cerrar mediante botón automático, doble banda reflectante.

TALLAS

S, M, L, XL, XXL, XXXL



IIª categoría

EN ISO 13688:2013

EN ISO 20471:2013+A1:2016

CLASE 3 para CHAQUETA+ PANTALÓN / solo para CHAQUETA



CLASE 2 solo para PANTALÓN



EN 343:2003 A1:2007

25 LAVADOS



08 – AMARILLO



09 – NARANJA



rossini.
TECH



08 – AMARILLO



El margen de tolerancia productiva, respetando las dimensiones de la talla, puede ser de +/- 3%

SIZE - cm	S	M	L	XL	XXL	XXXL
A – ½ CIRCUNFERENCIA DE LA CINTURA (elástico expandido)	57	58	61	63	65	67
B – LONGITUD DE CADERA	105	108	117	118	123	128
SIZE - cm	S	M	L	XL	XXL	XXXL
C – ½ CIRCUNFERENCIA TORÁCICA	62	64	66	68	70	72
A – ½ CIRCUNFERENCIA DE LA CINTURA	62	64	66	68	70	72
D – LONGITUD CENTRAL ESPALDA	79	81	83	85	87	89
E – LONGITUD DE LA MANGA + HOMBRO	78	80	82	84	86	88

FISA TEHNICA – COSTUM CREW RESISTENT LA PLOAIE

COD. HH309

MATERIAL

100% poliester Oxford PU

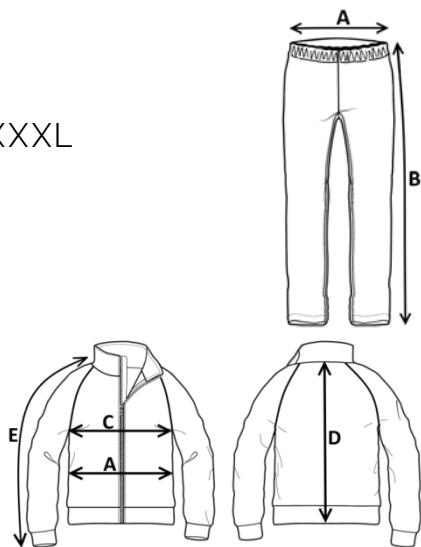
DESCRIERE

JACHETĂ: Închidere în față cu fermoar acoperit cu clapetă închisă cu capse, capișon cu cordon inserat de închidere, platcă la spate cu orificii de aerisire, dungii duble reflectorizante, manșetă interioară cu elastic, două buzunare aplicate în partea de jos și închise cu clapetă, cu orificiu de aerisire la subraț.

PANTALON: Elastic pe toată talia, două deschizături laterale, deschizătura de la șliț închisă cu nasture, manșetă la pantalon cu închizătoare cu capsă, benzi duble reflectorizante.

MĂRIMI

S, M, L, XL, XXL, XXXL



CLASA 3 PENTRU COSTUM SAU NUMAI JACHETĂ
CLASA 2 PENTRU PANTALON



³₁ EN 343:2003 A1:2007

25 SPĂLĂRI



08 – GALBEN



09 – PORTOCALIU



rossini.
TECH



Categoria II

EN ISO 13688:2013

EN ISO 20471:2013+A1:2016



08 – GALBEN



Marja de toleranță a producției, respectând dimensiunile mărimii, poate fi de +/-3%.

SIZE - cm	S	M	L	XL	XXL	XXXL
A – ½ CIRCUMFERINȚĂ TALIE (ELASTIC STRETCH)	57	58	61	63	65	67
B – LUNGIME PANTALON FĂRĂ BETELIE	105	108	117	118	123	128

SIZE - cm	S	M	L	XL	XXL	XXXL
C – ½ CIRCUMFERINȚĂ TORACE	62	64	66	68	70	72
A – ½ CIRCUMFERINȚĂ TALIE	62	64	66	68	70	72
D – LUNGIME SPATE	79	81	83	85	87	89
E – LUNGIME MÂNECĂ + UMĂR	78	80	82	84	86	88